

# しが 社会保険

## SOCIAL INSURANCE

2025

冬

Winter

vol.461

発行 / (一)滋賀県社会保険協会  
大津市馬場3丁目2-25 ワカヤマビル3F  
TEL.077-522-3458 FAX.077-522-3424

ホームページはこちら



### 今月の記事

- 第60回 滋賀県社会保険委員大会
- 「医療費のお知らせ」の送付は今回を最後に終了します
- 医療費のお知らせは確定申告(医療費控除)に使用可能です
- ボーナスを支給したときは「賞与支払届」の届出を!
- 「賞与支払届」「賞与不支給報告書」は電子申請をご利用ください!!
- 年金のお問い合わせ窓口はこちらです
- 協会けんぽ 年末年始 営業日のお知らせ
- スイッチOTC医薬品を活用しましょう
- すみやかに医療機関を受診しましょう!
- 冬休みにご家族で楽しもう
- 家庭常備薬等の斡旋のご案内について
- B.LEAGUEの観戦チケットをプレゼント
- わが家でごはん!Vol.50...ご当地健康レシピ



【大津市：浮御堂／近江八景「堅田の落雁」で名高い浮御堂は、寺名を海門山満月寺という。平安時代、に湖上安全と衆生済度を祈願して建立したという。境内の観音堂には、重要文化財である聖観音座像が安置されている。】

次のホームページにおいても、社会保険に関する情報を掲載しております。

日本年金機構ホームページ <https://www.nenkin.go.jp/>

協会けんぽホームページ <https://www.kyoukaikenpo.or.jp/>

# 第60回 滋賀県社会保険委員大会

## 社会保険委員功労者を表彰!!

11月12日(水)、栗東芸術文化会館「さくら」中ホールにおいて、「第60回 滋賀県社会保険委員大会」が盛会に開催されました。

当日は、社会保険事業の推進に功績のあった方々の表彰後、委員総会、事務講習会、特別講演が行われました。



日本年金機構から表彰された皆さん



全国健康保険協会から表彰された皆さん



滋賀県社会保険委員連合会 村上会長



特別講演「命の食事 ～人生を2倍楽しむ法～」(南雲 吉則 様)

### 社会保険委員功労者 (順不同・敬称略)

#### ●日本年金機構理事長表彰

下田 直輝 株式会社 琵琶湖グランドホテル  
齋藤 弘光 株式会社 テクノスマート 滋賀事業所  
柴田 時子 近江鉱業 株式会社

#### ●日本年金機構理事表彰

木下 真一 日伸工業 株式会社  
寺嶋 真二 大崎設備工業 株式会社  
成瀬まゆみ 株式会社 ユーハイム  
岡 良江 社会福祉法人 汀会 止揚学園

#### ●全国健康保険協会理事長表彰

藤澤 一弘 安全索道 株式会社  
齊田 清美 日本ソフト開発 株式会社

#### ●全国健康保険協会滋賀支部長表彰

久保直美 株式会社 関西ライン  
桂 真由美 マザーレイク 株式会社  
藏谷 千鶴 社会福祉法人 ゆたか会  
益子眞一郎 社会福祉法人 禅心福祉会 永興藤尾こども園  
秦 利恵子 秦食品 株式会社  
齋藤 由成 株式会社 いまここ  
清水 温子 湖南運輸 株式会社

山川 弘光 株式会社 テクナート  
中井 仁志 株式会社 西日本技術コンサルタント  
京 大介 野洲川下流土地改良区  
大原 晶紀 関西ベストフーズ 株式会社  
宮川 淳至 社会福祉法人 とよさと  
増谷 薫 株式会社 ステップ  
森 悦子 滋賀サポート保険 株式会社

稲森 勇輔 社会福祉法人 豊郷町社会福祉協議会  
山岡 伸次 社会福祉法人 長浜市社会福祉協議会  
向井 保雄 社会福祉法人 阿育会 ふたばこども園  
森川 梨恵 株式会社 千商  
富江 淳子 株式会社 暁電機製作所

## 「医療費のお知らせ」の送付は今回を最後に終了します

事業主の皆様への「医療費のお知らせ」の送付につきましては、マイナポータル等のデジタル化の推進に伴い、**今回を最後に終了させていただきます。**

今後医療費に関する情報につきましてはマイナポータルにてご確認、または希望される方からの依頼により送付する予定となります。

マイナンバーカードを健康保険証として登録すると、マイナポータル上で「診療・薬剤情報」「医療費通知情報」の確認ができます。

(マイナポータルでは、毎月11日頃から前々月分までの医療費通知情報が閲覧可能です。)

マイナポータルで  
確認する  
流れはこちら



デジタル庁HP

**送付時期** 令和8年1月中旬から下旬にかけて順次

**送付先** 事業主あて **診療年月** 令和6年9月から令和7年8月

### 事業所のご担当者様へ

- ・ 個人情報を含むため、開封せずにご本人様にお渡しください
- ・ 退職等により、お渡しいただけない場合は、同封の返信用封筒でご返却ください

## 医療費のお知らせは確定申告(医療費控除)に使用可能です

「医療費のお知らせ」を申告書に添付すると「医療費控除の明細書」の作成が簡略化できます。ただし、**令和7年9月から12月受診分の医療費は記載されていないため、当該期間については医療機関等からの領収書に基づき、ご自身で医療費控除の明細書を作成する必要があります。**

※ 令和7年12月までの受診分が記載された医療費のお知らせは、令和8年3月上旬より発行可能となります。

### 確定申告(医療費控除)に関しては、 国税庁ホームページまたは管轄の税務署にご確認ください

- 年間に医療費をいくら以上支払えば、申告できるか?
- 医療費控除を受けるためにどのような手続きが必要か?
- どのような費用が医療費控除の対象となるか? など

お問い合わせは  
**税務署**まで



## ボーナスを支給したときは「賞与支払届」の届出を!



### 賞与支払届の届出

事業主が被保険者および70歳以上被用者へ賞与を支給した場合には、支給日より5日以内に「被保険者賞与支払届」により支給額等を届出します。

また、賞与支払予定月に賞与を支払わなかった場合は、「賞与不支給報告書」をご提出ください。

### ■ 標準賞与額

標準賞与額は、被保険者に支給される実際の賞与等額から1,000円未満の端数を切り捨てた額をいいます。

標準賞与額の対象となる賞与等とは、その名称を問わず、労働者が労働の対償として3ヵ月を超える期間ごと（年3回以下）に支給されるものをいいます。一般的に、次のようなものがあげられます。

賞与の対象となるもの		賞与の対象とならないもの
金銭によるもの	現物によるもの	
賞与、ボーナス、期末手当、年末手当、決算手当、夏期手当、冬期手当、繁忙手当、年末一時金、期末一時金など賞与性のもの（年3回以下支給されるもの）、その他定期的でなくとも一時的に支給されるもの	賞与のうち食事・住宅・被服等、金銭（通貨）以外で支払われるもの（食事・住宅については都道府県ごとに定められた価額。その他被服等は時価により算定した額）	年4回以上支給されるものは標準報酬月額の対象とされ、また、労働の対償とみなされない結婚祝金等は、対象外です。

## 「賞与支払届」「賞与不支給報告書」は 電子申請をご利用ください!!

今回は「G Biz ID」のアカウントを取得し「e-Gov」を利用して「賞与支払届」もしくは「賞与不支給報告書」を提出する方法をご案内します。

### 電子申請のご利用方法(e-Gov編)

#### STEP 1

「G Biz ID」アカウント取得※1

●「電子申請・電子送付 GUIDE BOOK」を用意しています。

#### STEP 2

「e-Gov」のアプリケーションをインストール※2

●日本年金機構ホームページにも掲載しています。

#### STEP 3

「e-Gov」に「G Biz ID」を利用してログイン



※1 G Biz IDとは1つのアカウントで複数の行政サービスにアクセスできる認証システムです。

※2 ブラウザの設定変更が必要になることがあります。

直接入力により届書を作成、または事前に作成した届書データ(CSV ファイル)を添付して申請※3

※3 「賞与不支給報告書」は直接入力による申請のみとなります。

上記手続きは、あくまでも電子申請の届け出の一例です。利用されるアカウントや電子証明、および使用されている労務管理ソフト等、事業所様の利用環境や手続きしたい届出によって様々な申請方法があります。

くわしくは

日本年金機構ホームページ

日本年金機構 電子申請

検索

(<https://www.nenkin.go.jp/denshibenri/index.html>)



年金の

# お問い合わせ窓口はこちらです

二次元コードから日本年金機構ホームページの各種窓口にご案内します



## オンラインサービス

### ●年金について知りたい方

#### ねんきんネット

ご自身の年金記録の確認や  
将来受け取る年金見込み額の  
試算ができます



#### 年金Q&A

年金に関する質問の回答を  
キーワード検索で探せます



#### ねんきんチャットボット

よくあるお問い合わせについて  
チャット(対話)形式で  
相談できます(24時間対応)



#### 動画(YouTube)

年金の制度や届出方法について  
動画で確認できます



#### 外国語ページ／Language

年金に関する説明やお知らせを  
いろいろな国の言葉や  
わかりやすい日本語で  
確認できます



機構公式XやFacebookで各種制度や通知書の情報などを発信しています。ぜひ、フォローいただき、ご活用ください。



[https://x.com/Nenkin\\_Kikou](https://x.com/Nenkin_Kikou)



<https://www.facebook.com/profile.php?id=61575964302278>



### ●手続きをしたい方

#### 個人向けサービス

国民年金や年金の受け取りに関する  
手続きができます  
また、源泉徴収票などの通知書を  
電子データで受け取れます



#### 事務所向けサービス

健康保険・厚生年金保険の  
手続きができます  
また、社会保険料額などの情報を  
電子データで受け取れます



## 電話

電話での相談は、相談内容に応じた  
各種ダイヤル(ねんきんダイヤル、  
ねんきん加入者ダイヤル等)で  
受け付けています



## 対面

対面での相談は、  
全国の年金事務所  
街角の年金相談センターで  
受け付けています



## 協会けんぽに加入の皆様へ～お知らせ～

### 協会けんぽ 年末年始営業日のお知らせ

年末

令和7年12月26日(金)  
17時15分まで営業

年始

令和8年1月5日(月)  
8時30分から営業

なお、令和7年12月27日(土)～令和8年1月4日(日)まではお休みさせていただきます。  
ご不便をおかけいたしますが、ご理解いただきますようお願いいたします。

### 年末・年始 スイッチOTC医薬品 を活用しましょう

OTC医薬品は、薬局やドラッグストアで医師の処方なく購入できる市販薬のことです。中でも、医療機関で処方される医療用医薬品と同一有効成分の入ったOTC医薬品を「スイッチOTC医薬品」といいます。年末年始の長期休暇において、軽度な不調時にはスイッチOTC医薬品を上手に活用しましょう。



メリット

1

#### 医療用医薬品と変わらない効果が期待できる

医療機関で処方されている薬と同じ有効成分が入っているため、効き目がよく、軽い不調の際に役立ちます！

メリット

2

#### 診療や薬局の待ち時間がかからず、土日祝日でも購入できる

医療機関を受診せずに薬局やドラッグストアで土日祝日でも購入できるため、急な体調不良にも対応できます。

健診結果に  
**要精密検査・要治療**  
と記載されていたら…

### すみやかに医療機関を受診しましょう！

健診結果から医療機関への受診が必要と判定された場合には必ず受診いただくよう、事業主や健診のご担当者から従業員にお声かけいただくとともに、従業員が受診できるように御配慮くださいますようお願いいたします。



協会けんぽより、健診結果の血圧・血糖・脂質等の項目において「**要精密検査**」または「**要治療**」と判定され、医療機関への受診が確認できなかった方に受診を呼びかけるご案内をお送りしています。

ご自身の重症度を示す内容です。

#### 未治療者に対する受診勧奨ポスター

滋賀支部のホームページからダウンロードできます！  
社内に掲示いただき、受診の呼びかけをしやすい環境づくりにお役立てください。



滋賀支部HP





## 冬休みにご家族で楽しもう

### ◎東京ディズニーリゾート・コーポレートプログラム

『サンクス・フェスティバル』パスポート受付開始（実施期間 令和8年1月5日～2月27日）のご案内

【申込期間】令和7年11月5日（水）～令和8年2月27日（金）

【申込方法】パスポート申込書でお申込みください。「東京ディズニーリゾート・コーポレートプログラム利用券」と併用するとさらにお得（※利用券の申込には事業所規模に応じて枚数制限があります。パスポートと利用券申込の詳細は、協会ホームページをご確認ください。）

### ◎ナガシマリゾート「ナガシマスパーランド」パスポート券申込受付中（枚数制限があります。）

【最終利用日】令和8年2月28日まで。詳細は、協会ホームページをご確認ください。

### ◎海遊館、ニフレルの入館引換券等の申込受付中！！（令和8年3月31日利用分まで）



## 家庭常備薬等の斡旋のご案内について

今回の冬号では、季節商品、お薬を中心に買い求めやすい価格でご案内させていただきます。

**事業主様へ**（一財）滋賀県社会保険協会では、この度、会員事業所に勤務されている被保険者、並びにご家族の皆様の疾病予防や健康管理にお役立ていただきたく安価でお薬をお買い求めできる家庭常備薬等の斡旋をご案内しています。

令和7年度2回目のご案内となります。次回は令和8年夏号（7月上旬）のご案内を予定しております。

**申込書配付** 申込書の配付をお願い致します。

※申込ご希望者様お一人につき1枚の申込書が必要となります。（足りない場合は申込書をコピーしていただくか、下記の注文取次ぎ先までご連絡ください。）

**申込締切日  
商品のお届け**

紙

①1回目締切日 令和7年12月15日（月）必着 →1回目商品のお届け日 令和8年1月中旬頃

②2回目締切日 令和7年12月31日（水）必着 →2回目商品のお届け日 令和8年1月下旬頃

WEB

③1回目締切日 令和7年12月15日（月）23：59まで →1回目商品のお届け日 令和8年1月上旬頃

④2回目締切日 令和7年12月31日（水）23：59まで →2回目商品のお届け日 令和8年1月中旬頃

**商品のお届け** 申込書毎（個人毎）に、袋詰めをしてお届けいたします。※色付の袋に梱包します。

**注文取次ぎ先  
（お問合せ先）**

〒578-0954 東大阪市横枕12番19号  
白石薬品株式会社 大阪営業部 一般財団法人滋賀県社会保険協会 係 【TEL】072-961-7471

## B.LEAGUE 2025-2026SEASON

## SHIGA LAKES(滋賀レイクス)ホームゲーム観戦チケットをプレゼント!!

観戦チケットをプレゼントします。（抽選）

・前半戦（対象ゲーム限定）

12/27・28 対 富山グラウジーズ

1/3・/4 対 茨城ロボッツ

・後半戦（全ホームゲーム）

【申込期間】12/10（水）まで

申込方法等は、協会ホームページをご確認ください。



都道府県社会保険協会の会員事業所の皆様へ

全社連では、「本会会員である社会保険協会の会員の皆様」へのサービスの充実を目的に、全国中小企業団体中央会が運営する「業務災害補償制度（経営ダブルアシスト）」（業務災害総合保険）を導入しています。

**業務災害補償制度  
経営ダブルアシスト®**  
（業務災害総合保険）

最大約

**58%割引!!**

東京海上日動の経営ダブルアシストなら  
全国中小企業団体中央会所属会員の皆様への割引

「労災リスクへの企業防衛」「従業員の福利厚生」を割安な掛金で備えられます!!

健康経営アシストサービスもご利用いただけます!

業務災害  
補償制度の

**6つの  
特徴**

1 全国中小企業団体中央会の  
スクールメリットによる  
割安な保険料

2 労災事故での高額賠償に備える  
「使用者賠償責任補償」を標準セット

3 政府労災保険の給付を待たずに  
保険金のお支払いが可能(\*)

4 契約は補償対象者無記名式  
短期労働者やパート・アルバイトはもちろん、  
派遣社員(\*), 構内下請作業員(\*)も包括補償

5 医療の補償について、  
年齢や健康状態にかかわらず  
告知不要でのご加入が可能!

6 保険料は売上高で算出  
保険料は全額損金算入可能!

(\*)精神疾患（メンタルヘルズ疾患）、脳疾患・心疾患等を除きます。また、使用者賠償責任補償特約については、政府労災等の決定を待ってからお支払いする場合があります。



※本広告は、全国中小企業団体中央会を契約者とする業務災害総合保険団体契約の概要について紹介したものです。  
ご加入にあたっては、必ず「パンフレット兼重要事項説明書」をよくお読みください。

「パンフレット兼重要事項説明書」(PDF)は、こちらからダウンロードできます。▶ <https://www.zensharen.jp/kda/kwa.pdf>



お申込み・  
お問い合わせは

【取扱代理店】

〒104-0061 東京都中央区銀座1-14-7 銀座吉澤ビル4F

株式会社リスコンサルティングファーム 担当：金谷、伴 TEL:03-6264-4771 FAX:03-6264-4772

【提携引受保険会社】

東京海上日動火災保険株式会社 担当：医療・福祉法人部  
TEL:03-3515-4143

25TC-002561  
2025年9月作成

これで元気いっぱい

# わが家でごはん！

Vol.50

ご当地健康レシピ

## 秋田県のご当地料理 だだみ風鍋

※ 漁師料理のだだみ鍋を、より手軽に味わえるよう材料をアレンジ。  
栄養豊富で体も温まる、雪国秋田県らしい冬のごちそうレシピです。

### 材料 (2人分)

- まだら ..... 2切れ
- しいたけ ..... 4枚
- はくさい ..... 2～3枚
- にんじん ..... 1/4本
- 長ねぎ ..... 1/2本
- しゅんぎく ..... 適量
- おぼろ豆腐 ..... 200g
- クリームチーズ(白子の代わりに) 50g
- A だし汁 ..... 2カップ
- 酒 ..... 大さじ2
- 大根おろし、一味唐辛子、ポン酢しょうゆ、小ねぎ ..... 適量

### 作り方 (調理時間15分)

- ① まだらは一口大に切る。しいたけ、はくさい、にんじん、長ねぎ、しゅんぎくは食べやすく切る。おぼろ豆腐とクリームチーズをざっくりと混ぜる。
- ② 土鍋でAを沸かし、①のまだら、野菜、しいたけを全体に火が通るまで煮る。火が通ったらおぼろ豆腐とクリームチーズを混ぜたものをスプーンなどですくい、鍋の中央にのせる。

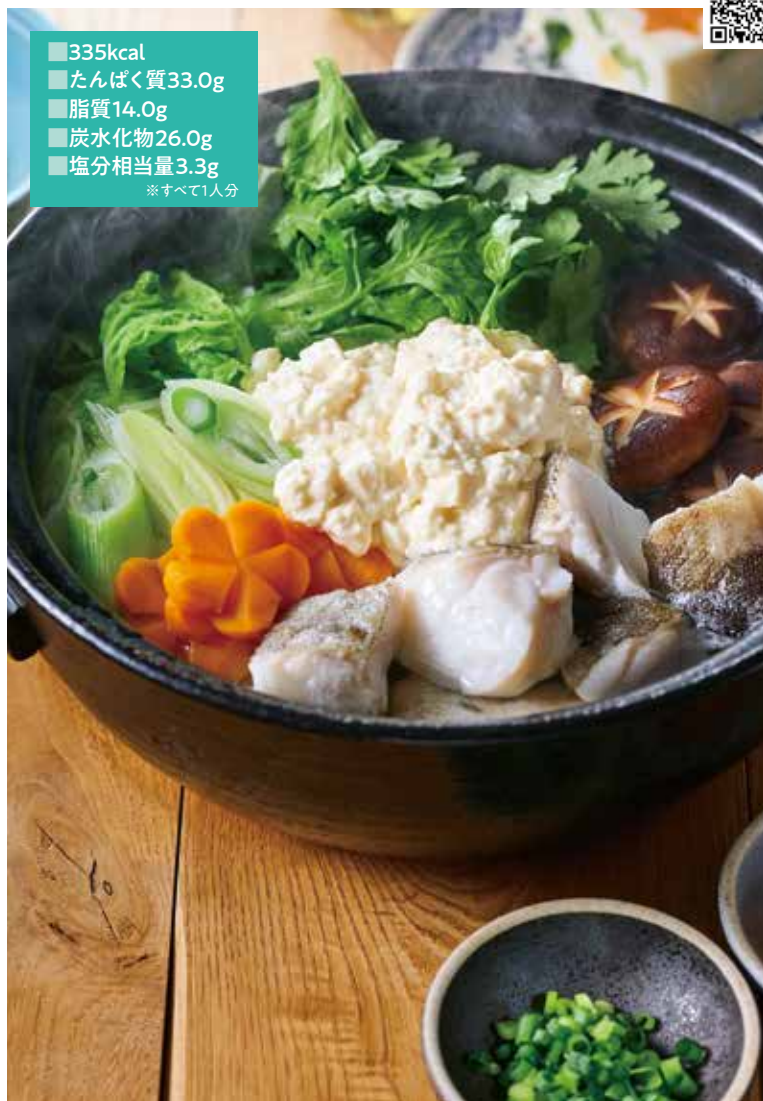
#### POINT

クリームチーズは室温で少しやわらかくしておいてから混ぜるのがポイント。



- ③ 大根おろしに一味唐辛子を混ぜてもみじおろしにし、ポン酢しょうゆ、小ねぎと一緒に添える。

■ 335kcal  
■ たんぱく質33.0g  
■ 脂質14.0g  
■ 炭水化物26.0g  
■ 塩分相当量3.3g  
※すべて1人分



スマホでも見られる！



### かんたんクイズ QUIZ

医療用医薬品と変わらない効果が期待できるのは  
スイッチ〇〇〇〇〇〇

①氏名  
②郵便番号  
③住所  
④答え  
⑤今月号を  
読んだ感想  
⑥掲載して  
ほしい記事

〒520-0802  
大津市馬場  
3丁目2-25  
ワカヤビル3F  
(財)滋賀県社会  
保険協会  
か

- 応募方法 ハガキに答をご記入の上、右の宛先までどしどしご応募ください。正解者の中から抽選で5名様にクオカードをお送りします。応募締め切りは、12月19日(金)必着です。前号の答えは「74」でした。

たくさんのご応募、ありがとうございました。発表は記念品の発送をもってかえさせていただきます。

〔記念品提供：(一財)滋賀県社会保険協会〕

### 「かんたんクイズ」応募時における個人情報の取扱いについて

「かんたんクイズ」応募時にいただきましたお客様の個人情報は、「当選者」の決定及び「記念品」のお引渡しを行うために利用させていただいた後、すみやかに廃棄します。  
「かんたんクイズ」に係る個人情報保護に関するお問い合わせは…(一財)滋賀県社会保険協会 〒520-0802 大津市馬場3-2-25ワカヤビル3F TEL 077-522-3458 FAX 077-522-3424